

BILANCIO DI SOSTENIBILITÀ 2020

ETERNO IVICA PER LO SVILUPPO SOSTENIBILE

Guidelines and principles:

Rif. norme: Responsabilità sociale - Sicurezza - Ambiente - Qualità

eternoivica

30/07/2020

ETERNO IVICA S.r.l.



PEDESTAL



WOODECK



INSIDE



ETERNO



LIQUID



MONDIAL



VENT



ACUSTICA



PHONOLOOK

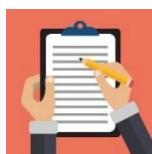
Indice



1 Bilancio Sociale pag. 01



2 Azienda pag. 02



3 Politica aziendale pag. 08



4 Stakeholder pag. 10



5 Principali dati economici e investimenti pag. 12



6 Prodotti pag. 13



7 I Lavoratori pag. 19
Lavoro infantile/minorile, Lavoro forzato e obbligato, Salute e Sicurezza, Libertà di associazione e diritto alla contrattazione collettiva, Discriminazione, Pratiche disciplinari, Orario di lavoro, Retribuzione.



8 Comunità pag. 25



9 Ambiente pag. 28



10 Sistema di Gestione Integrato pag. 33



1 BILANCIO SOCIALE

Eterno Ivica nella volontà di perseguire un dialogo costante e trasparente con tutte le Parti Interessate, interne ed esterne, elabora con cadenza annuale il Bilancio Sociale sin dal 2006, dando informazione della propria Politica.

Il **bilancio** riferisce, oltre che per la **responsabilità sociale**, anche per **l'ambiente** nel rispetto di sviluppo sostenibile promosso dalla politica aziendale dell'Azienda e informando sulle azioni realizzate nei confronti dei propri stakeholder in riferimento al nostro **Sistema di Gestione Integrato: Qualità - Ambiente - Responsabilità Sociale - Sicurezza**.

Nel **Bilancio Sociale** portiamo a conoscenza la realtà aziendale, gli impegni, le attività e l'organizzazione, i programmi e gli obiettivi. Tutto ciò nel rispetto dell'impegno che abbiamo fatto nostro, di voler operare seguendo i principi della responsabilità sociale e di sostenibilità del territorio.

Eterno Ivica è certificata con l'Ente di certificazione DNV GL per le norme:



ISO 9001 dal 1999



ISO 14001 dal 2014

Nel corso del 2019 **Eterno Ivica** ha mantenuto tutte le certificazioni, superando positivamente gli Audit esterni di terza parte.



SA 8000 dal 2007

Eterno Ivica intende, attraverso questo percorso, distinguersi come Azienda socialmente utile perseguendo una politica orientata alla sostenibilità del territorio e al rispetto dei diritti sociali, lungo tutta la filiera produttiva uniformandosi ai requisiti in materia di:

- **Lavoro infantile/minorile - Lavoro forzato e obbligato - Salute e sicurezza.**
- **Libertà di associazione e diritto alla contrattazione collettiva - Discriminazione.**
- **Pratiche disciplinari - Orario di lavoro - Retribuzione.**

Copia del presente documento è stata fornita ai Rappresentanti dei Lavoratori SA8000 ed è reso disponibile all'interno dell'azienda per la consultazione delle parti interessate.

Il Bilancio Sociale è anche pubblicato sul sito internet aziendale www.eternoivica.com per la consultazione delle altre parti interessate e tutti gli stakeholder sono stati informati della nuova pubblicazione tramite newsletter.



Prodotti e soluzioni per l'architettura e l'edilizia, disegnati e costruiti in Italia, venduti nel mondo

Eterno Ivica è un'azienda che da oltre 60 anni opera nel campo dell'edilizia privata, industriale e dell'architettura, distinguendosi per l'elevato grado di qualità e innovazione.

DA OLTRE

60

ANNI
OPERA NEL
MERCATO
DELL'EDILIZIA

PIÙ DI **50** DIPENDENTI

PIÙ DI **25** MILIONI DI EURO DI FATTURATO

RAPPORTI COMMERCIALI CON PIÙ DI **60** PAESI
NEL MONDO

La nostra storia

	1955	Nasce I.V.I.C.A Industria Veneta Idrofughi Catrami ed Affini di Favero Ruggero "Industria Veneta Idrofughi Catrami ed Affini"
Viene depositato il brevetto del Bocchettone "Eterno" primo bocchettone di scarico per acque pluviali totalmente realizzato in gomma	1972	
Viene costituita Eterno Ivica S.p.a. dalla fusione delle due precedenti società	1980	
Viene depositato il brevetto del Bocchettone "Genius" primo bocchettone di scarico per acque pluviali con "flangia forata"	1998	
	1988	Maxi Sostegno viene prodotto e presentato per la prima volta in Italia un supporto per pavimentazioni sopraelevate esterne, regolabile in altezza
Nasce il gruppo Plastic Plus costituito da Eterno Ivica, Italtronic e Plastic Planet, con lo scopo di condividere esperienze e conoscenze, al fine di creare importanti sinergie a livello organizzativo	2002	
Viene depositato il brevetto Testa Supporto (PP+gomma) viene depositato il brevetto del primo e unico supporto per pavimentazioni sopraelevate esterne, con la testa in bi-materiale (PP+gomma)	2001	Viene depositato il brevetto Supporto Autolivellante viene depositato il brevetto di "Eterno", primo e unico supporto per pavimentazioni sopraelevate esterne, regolabile in altezza, con testa basculante e autolivellante
	2003	Costruzione della nuova sede Via Austria, in Zona Industriale di Padova
Nasce la linea "Liquid" La innovativa linea di bocchettoni di scarico "Liquid", appositamente studiata per l'applicazione con guaine liquide e resine mono/bicomponenti	2009	
	2010	Nasce la linea "New Maxi" si rinnova la storica linea di supporti regolabili in altezza "Maxi Sostegno" con la nuova e moderna linea "New Maxi"
Viene depositato il brevetto del TXT primo prodotto acustico interamente riciclato e riciclabile. Viene depositato il brevetto STAR.T l'unico supporto regolabile in altezza al mondo in grado di sopraelevare da 8 a 15 mm.	2011	
Phonolook: la nuova linea di Eterno Ivica declinata in due gamme prodotto: Phonolook Design e Phonolook Solution.	2013	La nuova linea "Acustica" un importante investimento nel settore dell'isolamento acustico degli edifici, con la creazione e produzione della nuova linea di prodotti "Acustica"
	2015	Acquisto società Dani System srl e prestigioso marchio Rumor Block. L'unica gamma completa di silenziatori per fori di ventilazione.
Lancio del nuovo pannello Phonolook 3D Nuova linea Phonolook 3D presentata per la prima volta al Klimahouse 2019. I pannelli sono caratterizzati dal rivestimento con tessuto in rilievo in grado di donare loro forma e volume senza privarli della principale funzione fonoassorbente.	2015	
	2017	Viene depositato il brevetto per il Sistema Antivento. Il nuovo sistema antivento è studiato per risolvere il problema del sollevamento delle piastre causato dal vento. Viene depositato il brevetto per la Piastra di Sicurezza La piastra di sicurezza è costituita da una lamina di acciaio zincata di 2 mm sagomata per sostenere gli elementi di pavimentazione in caso di rottura accidentale della piastrella.
	2018	
	2019	
	2020	Eterno Ivica festeggia 65 anni di attività Dal 1955 Eterno Ivica è attiva nel campo dell'edilizia e dell'architettura riuscendo ad ottenere il ruolo di azienda leader in Italia e nel mondo.

La nostra sede



Il sito produttivo di **Eterno Ivica** occupa una superficie complessiva di oltre 10.000 metri quadrati, di cui 7.000 coperti, in tre unità produttive direttamente collegate tra loro, con laboratori prove, studi di progettazione interni e reparti produttivi. Per facilitare al massimo anche il passaggio delle idee e costruire successo.



Eterno Ivica è un'azienda che da oltre 60 anni opera nel mercato dell'edilizia producendo accessori e componenti destinati a molteplici settori, in ognuno dei quali l'azienda si distingue per l'elevato grado di specializzazione e innovazione delle soluzioni proposte.

Eterno Ivica dispone di presse ad iniezione da 50 a 512 ton di diverse caratteristiche che garantiscono una capacità produttiva in grado di soddisfare una vasta gamma di richieste commerciali. Tutte le presse sono dotate di unità di governo che assicurano l'assoluto controllo del processo in maniera semplice e immediata. Le presse sono corredate da robot a controllo numerico, impianti ausiliari di essiccazione, deumidificazione, trasporto automatico del granulo. Al termine delle lavorazioni viene attuata la fase del collaudo e della messa a punto dell'attrezzatura. Tutti gli stampi vengono testati internamente al fine di verificarne il perfetto funzionamento attraverso la produzione.

La progettazione e la produzione interna di **Eterno Ivica** permettono all'azienda di soddisfare esigenze e tempistiche dei clienti in modo dinamico e flessibile.

Le nostre linee prodotto

L'ampia gamma dei prodotti, interamente progettata e prodotta in Italia, è articolata in 8 linee e comprende: supporti per pavimenti sopraelevati, sottostrutture da esterno per pavimenti in doghe, sistemi per la canalizzazione delle acque, attrezzature per la posa, silenziatori acustici e ventilazione degli ambienti, servizi e prodotti per l'isolamento acustico, ventilazione e aerazione silenziata e una nuova linea dedicata alle pavimentazioni sopraelevate da interno.



Supporti regolabili per pavimenti sopraelevati da esterno



Pozzetti e canalette in polipropilene: griglie, canalette, chiusini e raccordi.



Sottostrutture da esterno per tutti i pavimenti in doghe



Soluzioni innovative per l'aerazione silenziata e la ventilazione naturale.



Accessori per l'impermeabilizzazione di tetti piani e terrazze



Prodotti per il fonoisolamento.



Sistemi per la posa degli accessori usati per il deflusso delle acque



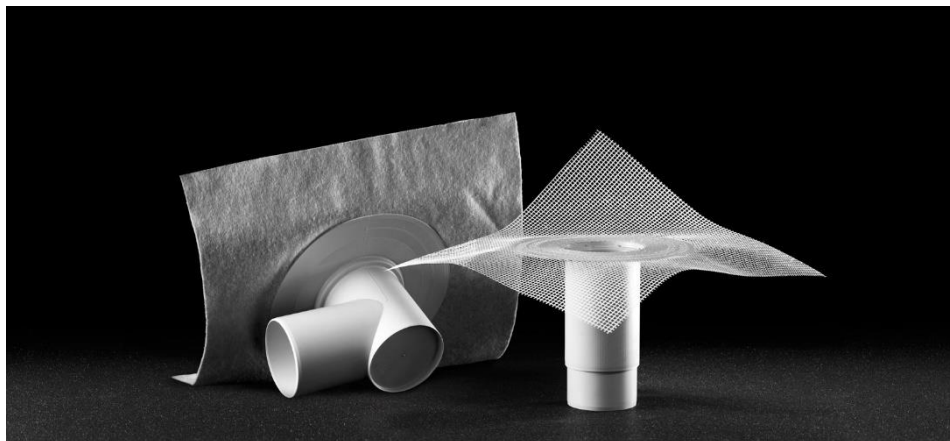
Soluzioni di design per il fonoassorbimento

Tutti i prodotti Eterno Ivica sono progettati e interamente realizzati in Italia. Lo stile, il design, il gusto, la cura del dettaglio e l'eccellenza italiana contraddistinguono i nostri sistemi, apprezzati in tutto il mondo, distribuiti attraverso una rete di distributori esclusivi ed agenti.

MADE IN ITALY

Oggi possiamo così formalizzare la missione dell'Azienda:

mettere a disposizione di coloro che operano nel settore delle costruzioni la propria competenza ed esperienza acquisita nel campo delle materie plastiche, al fine di fornire prodotti tecnicamente eccellenti negli specifici segmenti di mercato, nel rispetto dei valori etici, dell'ambiente e della salute e sicurezza dei Lavoratori.

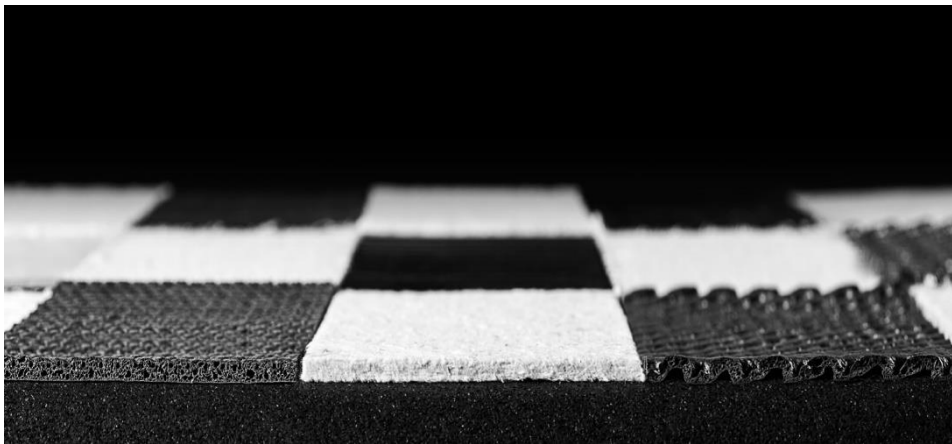




MONDIAL



V E N T

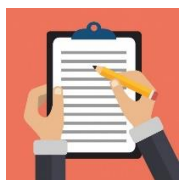


ACUSTICA



PHONOLOOK





3 POLITICA AZIENDALE

Eterno Ivica, nell'ottica di un servizio orientato al cliente, ai lavoratori e a tutte le parti interessate, non disgiunta dal miglioramento costante dei risultati aziendali, ha posto come obiettivo quello di perseguire con tenacia il più alto livello possibile di qualità in tutte le aree ed i fattori influenti lo sviluppo dell'Azienda:

Comunità, Leadership, Personale, Processo, Prodotto e Servizio

La visione guida della politica aziendale è:

la qualità totale per garantire:

- piena soddisfazione del cliente e delle parti interessate, intesa come comprensione attiva e corrispondente delle sue esigenze
- adeguatezza degli impianti e delle risorse umane rispetto dell'ambiente
- rispetto dei diritti umani
- rispetto dei valori etici e della salute e sicurezza sul luogo di lavoro
- costante impegno nella prevenzione dell'inquinamento e nel miglioramento continuo degli aspetti ambientali in termini di: risparmio di risorse energetiche e naturali, corretta gestione dei rifiuti e loro recupero, costante monitoraggio delle emissioni in atmosfera
- personale preparato ed attrezzato nel rispondere tempestivamente alle emergenze
- costante gestione del rischio per tutte le attività/prodotti e servizi al fine di riconoscere tempestivamente le problematiche o le opportunità.

Gli elementi primari per il raggiungimento della politica sono:

- considerare tutto il personale, ricadente nella propria sfera di controllo e influenza, come risorsa preziosa:
 - ✓ rispettando nel tempo i requisiti della SA8000 in materia di: lavoro infantile, lavoro forzato e obbligato, salute e sicurezza, libertà di associazione e diritto alla contrattazione collettiva, discriminazione, pratiche disciplinari, orario di lavoro, retribuzione, codice etico, unitamente al rispetto della Dichiarazione Universale dei diritti Umani e dei documenti ILO e tutto ciò che è legato al rispetto dei diritti umani;
 - ✓ incentivando la crescita professionale e la consapevolezza del proprio ruolo e delle proprie azioni attraverso adeguati processi formativi per educare al rispetto dei diritti umani e morali e per la prevenzione degli infortuni e delle malattie professionali;
 - ✓ coinvolgendo i propri dipendenti e facilitando la loro partecipazione attiva per l'applicazione della politica attraverso la costituzione di Comitati, composti da management e lavoratori, che valutano e propongono azioni correttive e di miglioramento del sistema in ambito sociale e di sicurezza;
 - ✓ coinvolgendo i propri dipendenti nella gestione ambientale in modo che gli stessi siano consapevoli dei comportamenti corretti che devono attuare, in particolare nella gestione dei rifiuti, ponendo attenzione ai consumi delle risorse e all'utilizzo delle sostanze pericolose anche in situazione di emergenza.
- considerare i propri fornitori come partner strategici con cui collaborare per:
 - ✓ l'accurata scelta dei materiali e l'innovazione tecnologica;
 - ✓ il continuo miglioramento qualitativo del prodotto finale;
 - ✓ il rispetto dei requisiti inerenti le tematiche sociali, etiche, sicurezza e ambiente;
 - ✓ la valutazione e la prevenzione dei rischi di potenziali non conformità;

- considerare i propri clienti e la comunità come stimolo per la qualità del prodotto e servizio, ricercando costantemente la loro soddisfazione anche in riferimento alla responsabilità sociale e all'ambiente mantenendo una comunicazione attiva e trasparente degli obiettivi e delle proprie performance attraverso la pubblicazione del Bilancio sociale sul sito internet e favorendo iniziative atte a coinvolgere le parti interessate, assicurando loro:
 - ✓ il rispetto delle leggi vigenti applicabili, dei contratti, delle convenzioni e delle altre prescrizioni in ambito sociale, etico e ambientale;
 - ✓ l'effettivo impegno al miglioramento delle prestazioni sociali, etiche ed ambientali;
 - ✓ la prevenzione della salute e sicurezza del personale sul luogo di lavoro e di tutela dell'ambiente.
- garantire il costante monitoraggio e miglioramento del proprio Sistema di Gestione Integrato, definendo obiettivi di miglioramento misurabili e verificandone il raggiungimento e l'efficacia.

Condizioni inderogabili per garantire questo risultato sono:

- chiarezza sui ruoli;
- alta professionalità dei singoli;
- elevata affidabilità dei materiali e delle attrezzature;
- "clima stimolante", cioè ambiente di lavoro in cui le relazioni positive tra le persone portano a svolgere il proprio lavoro in maniera serena, dinamica e proattiva con l'obiettivo di soddisfare pienamente l'esigenza di qualità totale dell'Azienda;
- ispirazione in tutte le relazioni ai principi fondamentali che fanno riferimento ai valori di:

RISPETTO, COINVOLGIMENTO, UMILTÀ, DISPONIBILITÀ e ONESTÀ

- acquisizione di una filosofia di lavoro basata sullo spirito di "squadra" con lo scopo di:

< LAVORARE INSIEME PER OTTENERE SUCCESSO E SODDISFAZIONE >

La Direzione Generale si assume l'impegno di perseguire e mantenere aggiornata la politica aziendale e di incentivare costantemente le parti interessate a perseguirla.

Eterno Ivica garantisce l'evidenza dell'applicazione della presente politica mediante informazioni documentate in conformità alle norme UNI EN ISO 9001 - SA 8000 - UNI EN ISO 14001 - UNI ISO 45001 - Linee Guida Inail per un sistema di gestione della salute sicurezza sul lavoro (SGSL).

Il Sistema di Gestione Integrato è certificato per le norme UNI EN ISO 9001 - SA 8000 - UNI EN ISO 14001.

Riferimenti	Fax o sito internet	e.mail
Responsabile del Sistema Gestione Integrato SA8000 - ISO 14001 - ISO 9001 di Eterno Ivica Via Austria n. 25/E, 35134, Padova Italy	Segnalazioni e reclami + 39 049 8530173 www.eternoivica.com	d.vescovo@eternoivica.com
DNV GL - Business Assurance - Ente di certificazione Via Bruno Maderna 7 Piano 5° - Torre Eva 30174 Mestre (VE) Italy	+39 041 5060655 https://www.dnvgl.it/contatti/Form-Segnalazioni-Reclami.html	www.dnvgl.it/contatti/Form-Segnalazioni-Reclami.html
SAAS – Ente di accreditamento SA 15 west 44th Street, 6th Floor New York NY 10036	Fax (212) 684-1515 www.saasaccreditation.org	saas@saasaccreditation.org
Accredia – Ente di accreditamento ISO Via Tonale, 26 - 20125 Milano Italy	Fax. +39 02 21009637 www.accredia.it	milano@accredia.it

La Direzione Generale

Favero Gabriele

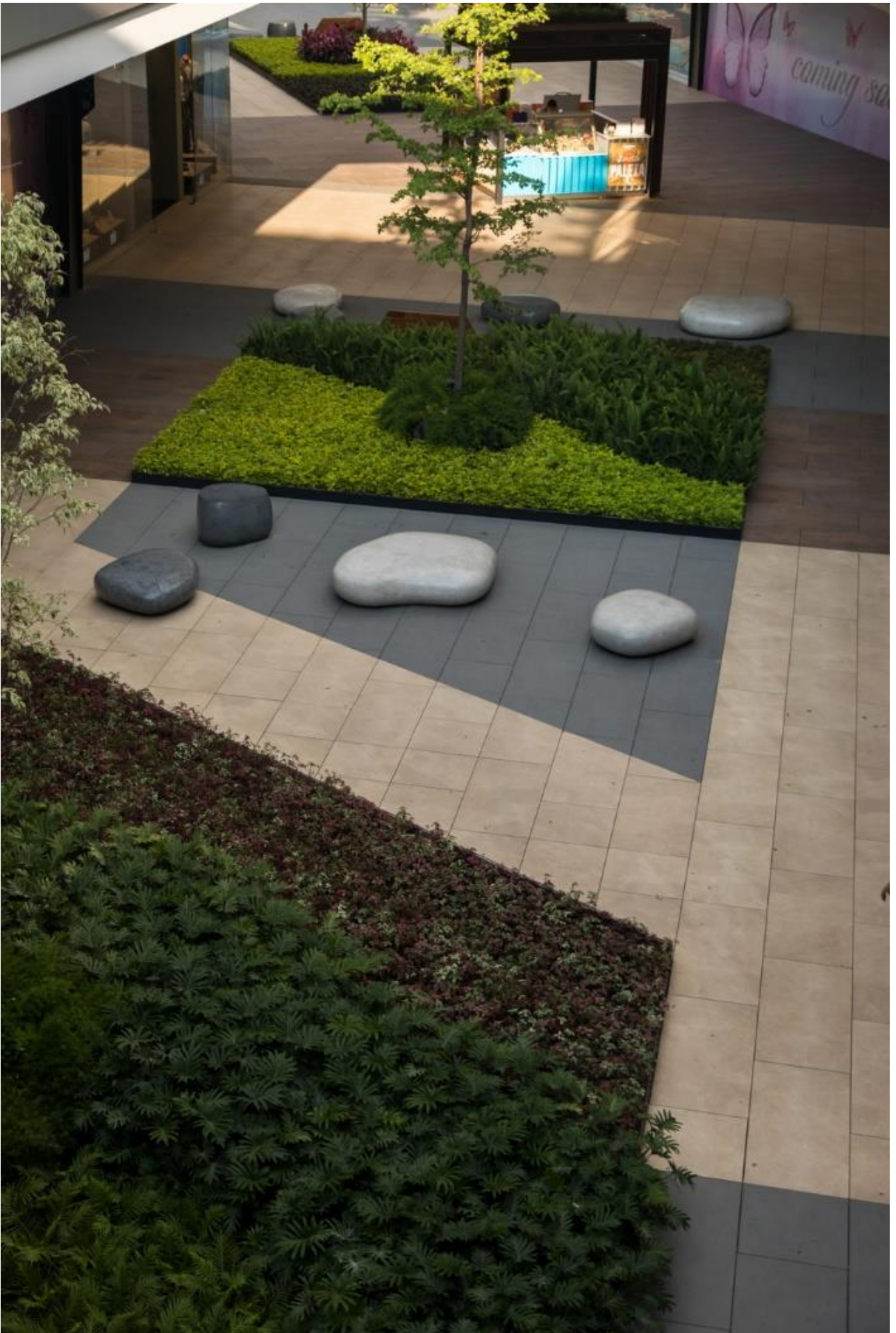


4 STAKEHOLDER

Di seguito si presentano i portatori di interesse (stakeholder) individuati di **Eterno Ivica** al fine di verificare la capacità di rispondere alle esigenze e richieste di ognuno attraverso un dialogo aperto, trasparente e basato sulla fiducia.

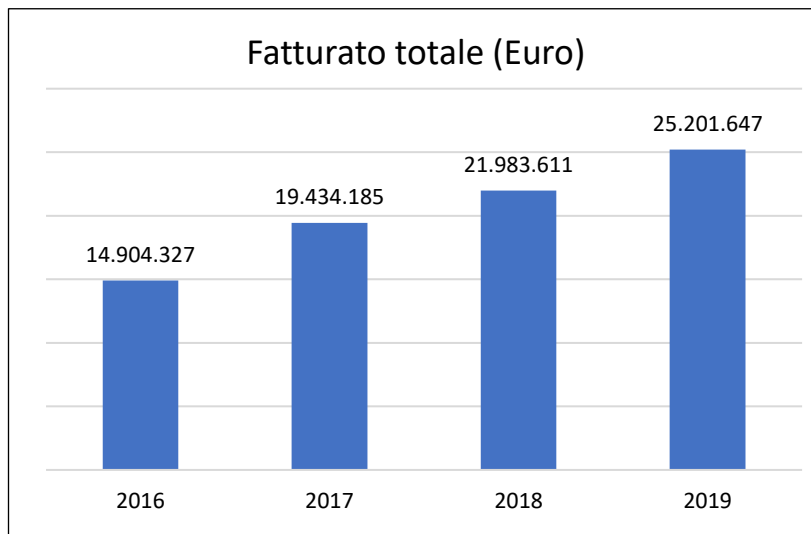
Risorse Umane
Associazioni Sindacali
Clienti
Fornitori
Istituti finanziari
Comunità civile
Pubblica amministrazione
Ambiente
Mezzi di comunicazione

Il presente Bilancio Sociale è redatto per rispondere ai requisiti sistemici di riesame della direzione e di comunicazione esterna, ed è frutto della partecipazione delle parti sociali all'implementazione del sistema di responsabilità sociale e ambientale.





5 PRINCIPALI DATI ECONOMICI E INVESTIMENTI



I risultati dell'esercizio 2019 di **Eterno Ivica** evidenziano un aumento di fatturato + 14,6% rispetto all'anno precedente.

Il 2019 si è chiuso con un fatturato consolidato di poco superiore a 25 milioni di euro registrando un aumento del +14,6% rispetto all'anno precedente.

L'ottima performance ha confermato una crescita importante nei volumi e nei fatturati. I clienti italiani contribuiscono alla realizzazione del 30% del fatturato mentre il restante 70% è prodotto da clienti provenienti principalmente da Germania, Francia, Stati Uniti, Medio Oriente, Emirati Arabi e Australia. La quota di export è in costante aumento soprattutto in mercati quali USA, Nuova Zelanda e Australia.

I risultati dell'esercizio 2019 evidenziano l'impegno di Eterno Ivica alla crescita continua.

- **Da dicembre 2018 Eterno Ivica acquisisce, tramite una operazione di fusione per incorporazione, la società di stampaggio Plastic Planet.**

Inoltre, la cessione dell'attività di Italtronic e il conseguente spostamento della sede permette ad **Eterno Ivica** di allargare il proprio magazzino e i propri uffici.

In particolare, il nuovo assetto strategico ha permesso ad **Eterno Ivica** di:

- duplicare l'estensione dell'area magazzino consentendo una migliore organizzazione e coordinamento a livello logistico;
- interagire in modo diretto con il reparto di produzione stampaggio materie plastiche, riorganizzando il layout interno del parco presse e facendo nuovi investimenti sulla robotizzazione del processo di confezionamento.

- **Investimenti in automazione dei processi e nuovi macchinari**

Nel 2019 Eterno Ivica ha effettuato investimenti in tecnologie e macchinari per riuscire ad automatizzare i processi più ripetitivi, tra cui ad esempio il confezionamento, ottimizzando i tempi ed aumentando il livello di efficienza.



6 PRODOTTI

L'OBIETTIVO DI DIFFONDERE INTERNAZIONALMENTE LA QUALITÀ DEI NOSTRI PRODOTTI CI SPINGE VERSO UN MERCATO GLOBALE

L'obiettivo primario di Eterno Ivica è garantire la massima qualità, affidabilità e sicurezza. L'impegno rivolto al conseguimento della qualità e al miglioramento continuo, il controllo costante sulle materie prime e i prodotti finiti sottoposti a specifici test, l'attenzione alla qualità dei processi e all'orientamento verso il cliente sono dimostrati dalla certificazione UNI EN ISO 9001:2015.

Eterno Ivica crede che non solo i prodotti di largo consumo ma anche quelli industriali debbano essere progettati per avere un'estetica gradevole in quanto il mercato, a livello mondiale, richiede la sintesi tra bellezza e qualità funzionale, tra stile ed efficacia.

Rete di vendita

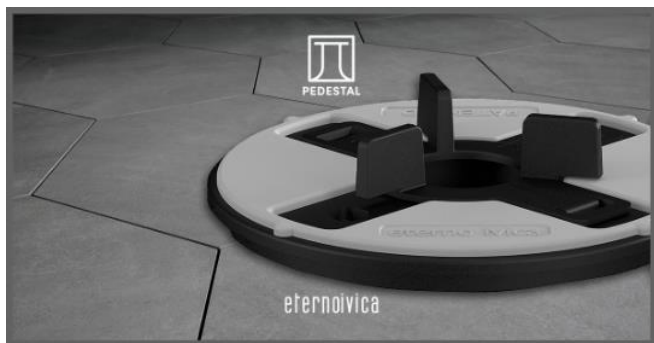
in Italia: + di 40 agenti

nel Mondo: + di 49 distributori e 14 agenti

I nostri clienti risultano apprezzare in particolare

- ✓ Flessibilità di richieste particolari.
- ✓ Mantenimento degli impegni assunti.
- ✓ Qualità prodotto.
- ✓ Versatilità processo produttivo.
- ✓ Capacità tecnica.

Novità nei prodotti



Disponibili ora le **nuove clip in polipropilene per la posa di piastre esagonali**

Le **clip per la posa di piastre esagonali**, precedentemente prodotte in acciaio, sono state modificate **in polipropilene 100% riciclabile** per una maggiore **versatilità e flessibilità**.

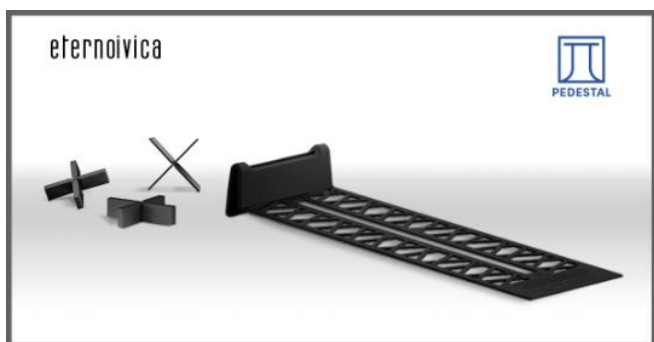
Con la **semplice e veloce** applicazione di queste piccole clip sulle **teste standard** (110 mm) dei supporti **SE e NM** possiamo rispondere alle **esigenze creative di architetti e clienti** che vedono nelle **piastre esagonali** una possibile e fantasiosa **soluzione estetica** per la realizzazione di pavimentazioni sopraelevate da esterno.

Tecniche innovative e di ultima generazione sono state utilizzate al fine di **migliorare le prestazioni** dei diversi **pannelli fonoassorbenti**.

Alcune avete già avuto modo di scoprirle, come l'innovativo **Phonolook 3D**, altre invece **vi stanno ancora aspettando!**

Novità assoluta, infatti, è la tecnologia **THE BREATH**.

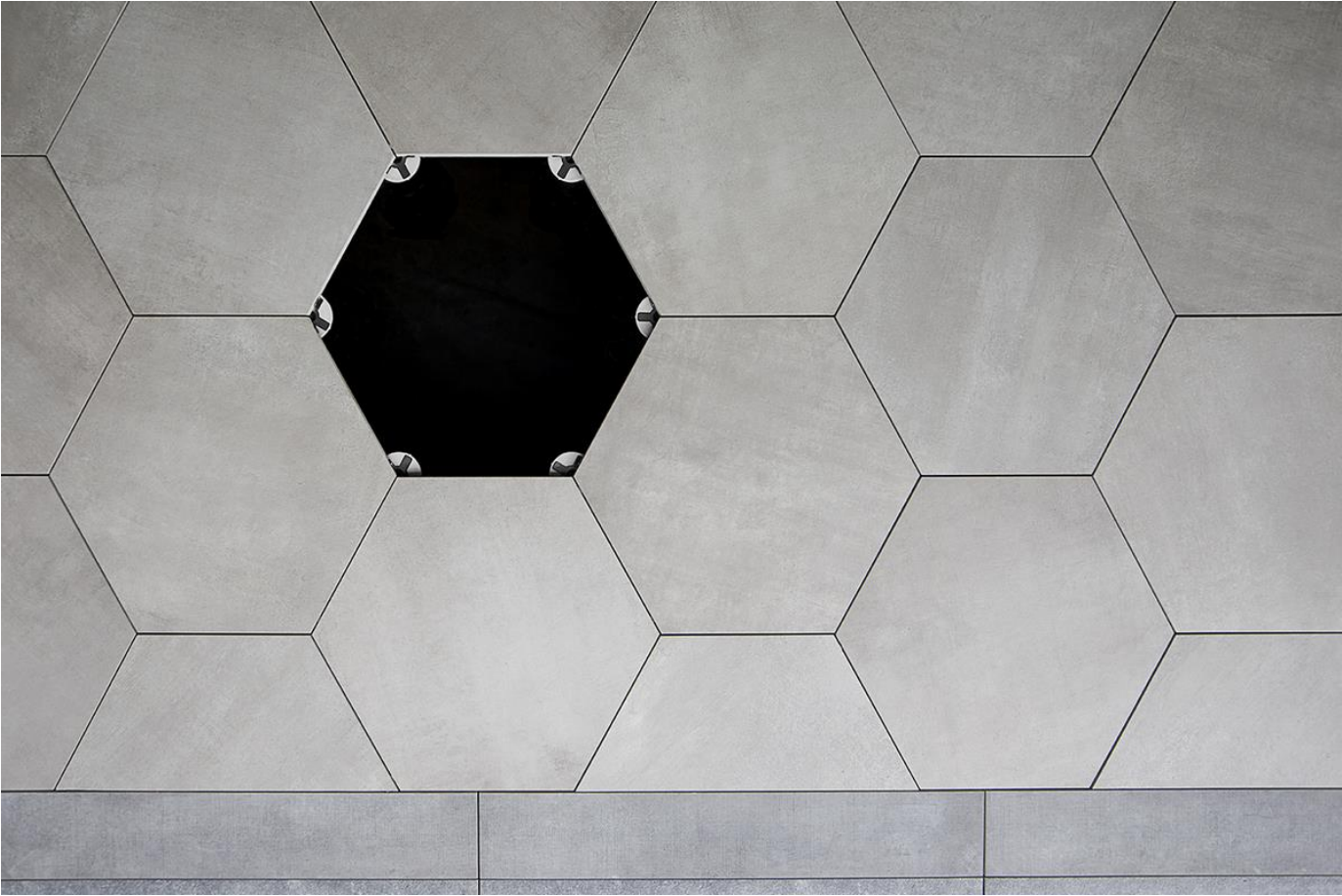
Si tratta di un'innovazione, presentata per la prima volta da **Eterno Ivica** in occasione del **MADE 2019**, in cui si abbina alla **qualità acustica** la **salubrità dell'aria**.



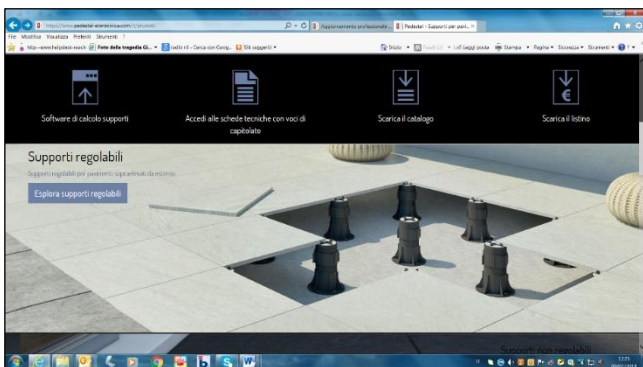
Eterno Ivica ha ampliato la gamma di prodotti Pedestal con **due importanti novità**.

Il primo prodotto si aggiunge alle già numerose soluzioni di **supporti non regolabili** della linea Pedestal. In particolare, infatti, le **nuove crocette distanziatrici** fungono da sostegno per la posa su fondi sabbiosi offrendo un sistema estremamente semplice e versatile per il posizionamento delle piastre.

Le nuove crocette distanziatrici possono essere di **3 spessori differenti**: una volta inserite tra le piastre potranno quindi creare fughe da **2, 3 o 4 mm**. Inoltre, potranno avere altezze diverse, **15 mm o 20 mm** e non hanno alcuna base per una più semplice e facile installazione.



Assistenza



Il **software di calcolo supporti** è uno strumento molto importante che vi aiuta **nell'installazione**, giusto **posizionamento** e **conteggio corretto** dei supporti **Pedestal** e **Woodeck**.

La grafica accattivante, i comandi tecnici e la facilità di consultazione vi permetteranno di procedere in modo **rapido** e **semplice**.

Servizi

Attivato un sistema avanzato di geolocalizzazione integrato per la richiesta di preventivi e informazioni, che permette di inviare autonomamente le richieste di preventivo effettuate direttamente dalle pagine prodotto

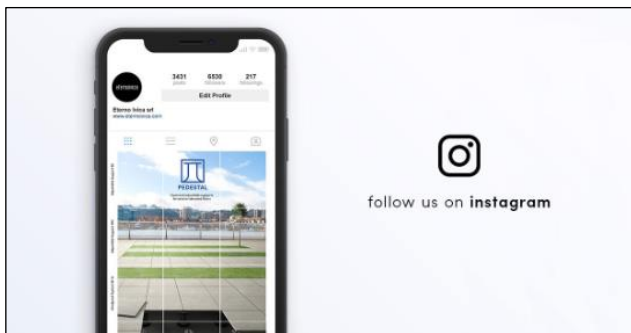


Tracciabilità



Eterno Ivica **conforme** al sistema di **codifica** internazionale **EAN** per tutti i suoi prodotti. Dalla necessità di alcuni clienti e distributori per permettere, **facilitare** e **migliorare** una maggiore **vendita** al **dettaglio** dei propri prodotti, Eterno Ivica si allinea alle linee guida internazionali di codifica prodotti.

Comunicazione



Puoi trovare tutto il mondo Eterno Ivica su una **nuova pagina social** totalmente **innovativa** e di **tendenza**.

Instagram vi sta aspettando!

Seguitemi per scoprire tutti gli eventi e le novità delle nostre linee prodotte.

Potrete **scorrere** le **immagini** e le **foto**, **taggarci** in occasione di importanti eventi e **seguire** le nostre **stories** in cui vi racconteremo tutto quello che accade!

Sarete così **sempre aggiornati** e sempre al **passo con le novità!**

Follow us @eternoivica

Magazine

Ad oggi, vi possiamo raccontare delle **numerossime** richieste di collaborazione giunte in questo anno, degli **articoli** su storie e progetti che costantemente pubblichiamo in **lingua italiana e inglese** (perché crediamo fortemente nell'internalizzazione e diffusione a 360°) e degli **eventi più significativi**, come mostre - esposizioni - manifestazioni d'architettura, che ci teniamo a condividere per tenervi **sempre informati**. **ARKT** è ora a tutti gli effetti online, è curato e seguito nei minimi dettagli ed è inoltre costantemente **aggiornato** anche sui **social**.



Fiere



Eterno Ivica è presente a tutte le più importanti fiere del settore.

Eventi

Eterno Ivica promuove **Seminari formativi e Convegni** in molte provincie d'Italia rivolti ai professionisti che devono affrontare problemi di acustica e fono isolamento e per presentare, in numerosi **Workshop**, la pavimentazione sopraelevata da esterni e i nuovi prodotti.

MARTEDÌ
10 DICEMBRE
2019
DALLE 14.00
ALLE 18.30

ORDINE
DEGLI
INGEGNERI
NELLA PROVINCIA
DI PADOVA

FON
DAZ
IONE
INGEGNERI
PADOVA

Ordine degli Architetti,
Pianificatori, Periti e Geometri
della Provincia di Padova

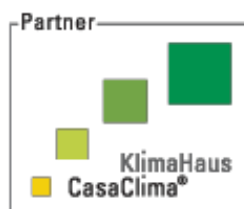
evento realizzato con il
contributo incondizionato di
eternoivica

**SEMINARIO IN MATERIA ACUSTICA:
MIGLIORAMENTO DEL COMFORT
ACUSTICO NEGLI AMBIENTI CHIUSI**

PRESSO SALA CONVEGNI "ZAIRO" ORDINE DEGLI ARCHITETTI, P.P. E C. DI PADOVA

Eterno Ivica aderisce a

Partner



Socio



Socio partecipante





7 I LAVORATORI

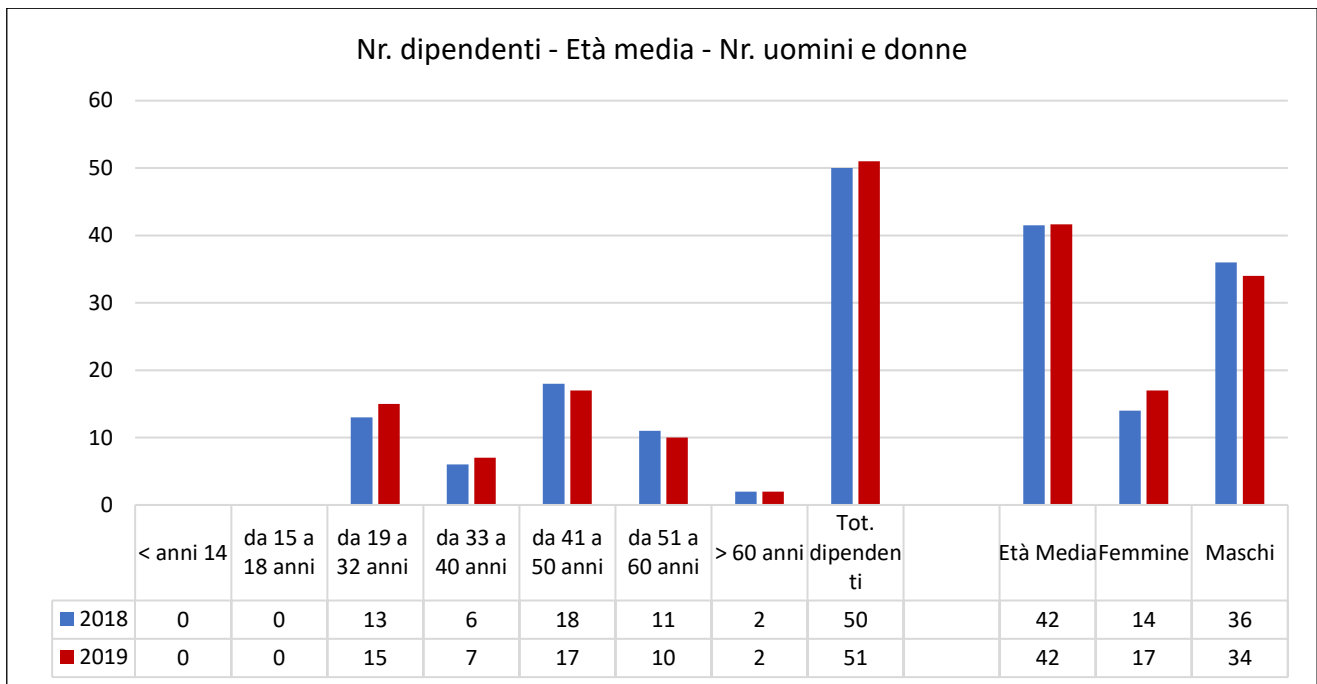
Il presente paragrafo intende mostrare la situazione dell'Azienda Eterno Ivica in relazione AI LAVORATORI e all'applicazione dei singoli requisiti della norma SA8000.

Nel Riesame della Direzione sono verificati i risultati raggiunti nel 2018 e sono definiti gli obiettivi di miglioramento relativi alla Responsabilità Sociale da raggiungere nell'anno 2019.

Lavoro infantile/minorile

Non esistono in azienda bambini lavoratori, né giovani lavoratori, intesi come da definizione della norma SA8000 (da 14 a 18 anni).

Tutto il personale ha raggiunto la maggiore età. La procedura emessa per questo argomento viene applicata e rispettata.



Lavoro forzato e obbligato

Il lavoro svolto da tutto il personale impiegato in azienda è assolutamente volontario, nessuno è vittima di minacce o altre intimidazioni che lo costringono in qualunque modo a prestare la propria attività per l'azienda.

I lavoratori non lasciano in deposito all'azienda né importi in denaro né documenti personali in originale.

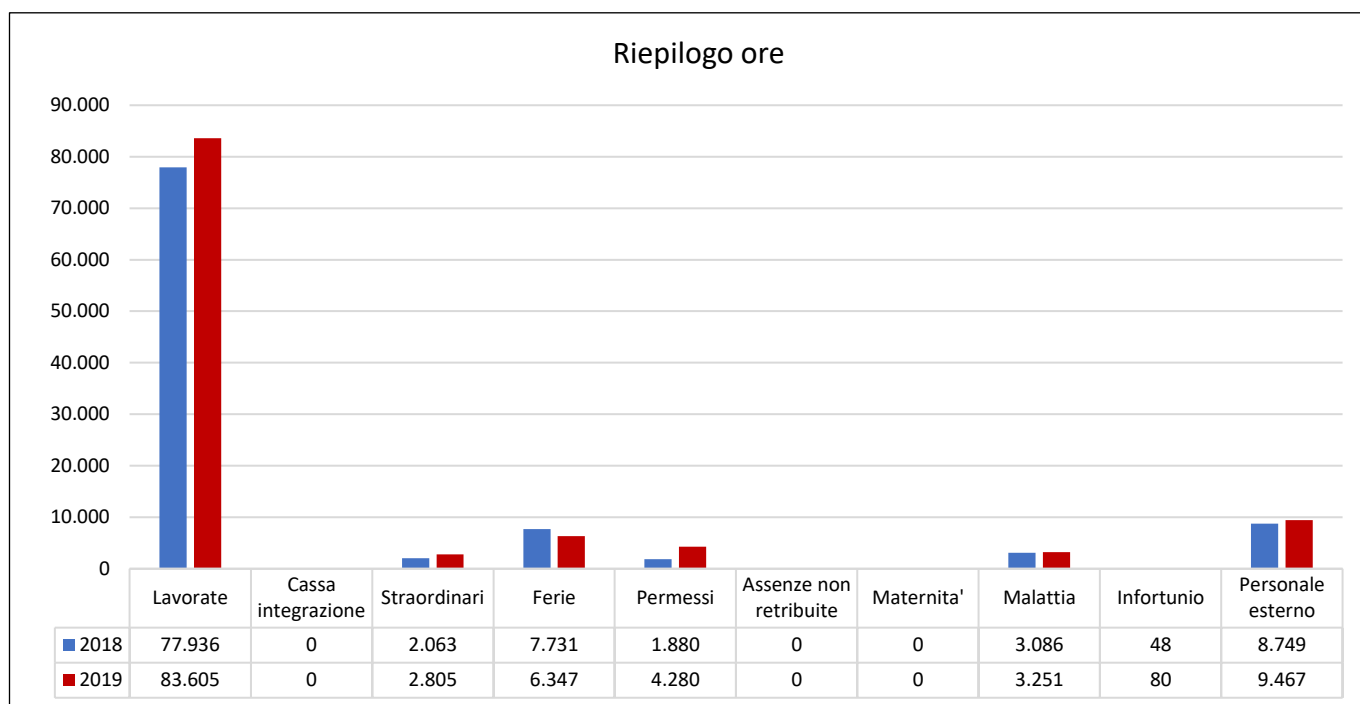
Il personale, al momento della assunzione viene informato sulle modalità per dare le dimissioni, riceve e sottoscrive per accettazione tutta la documentazione prevista e sulle Norme di comportamento.

Salute e sicurezza

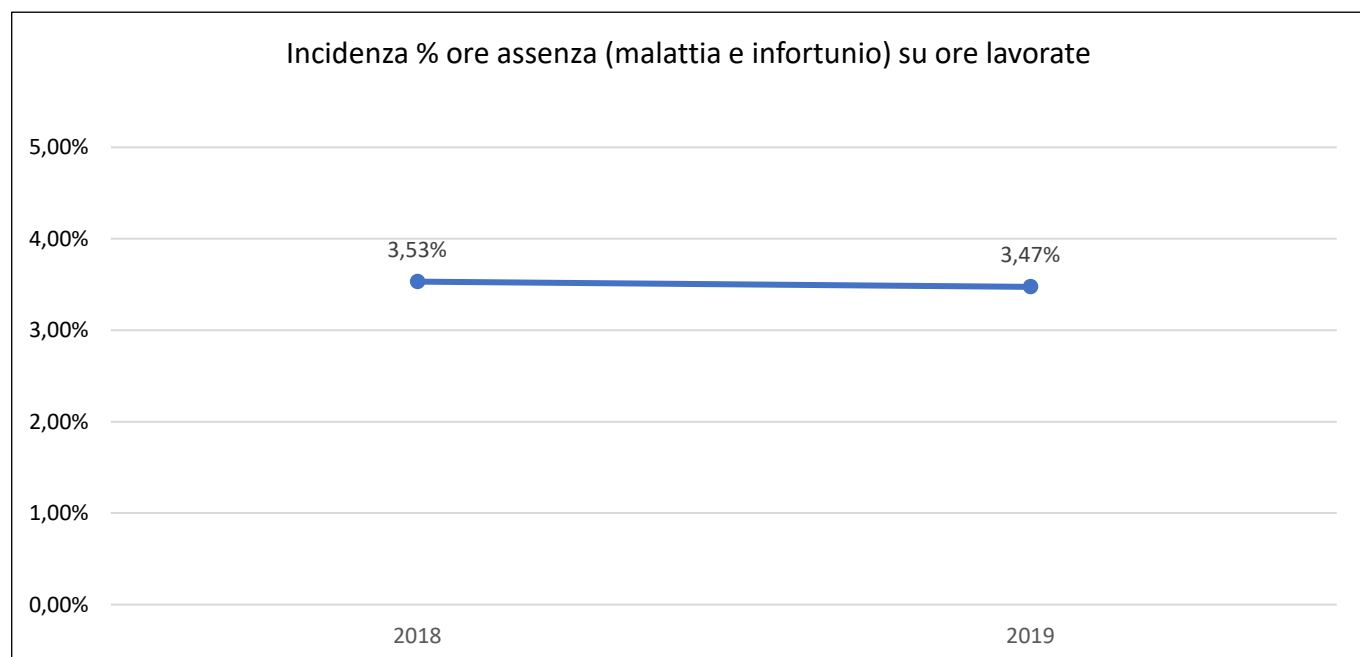
L'Azienda prende a riferimento ed applica tutte le normative che disciplinano la salute e sicurezza dei lavoratori e l'igiene e sicurezza dell'ambiente di lavoro.

Eterno Ivica dispone di una valutazione del rischio aggiornata, è stato predisposto apposito piano di evacuazione e antincendio e sono esposti i comportamenti da tenere e l'indicazione dei nominativi dei lavoratori sono stati formati per gestire le emergenze attraverso opportuni corsi.

I controlli (periodici) sanitari al personale vengono effettuati secondo l'apposito piano di controllo sanitario dal Medico competente.



Le assenze per malattie ed infortunio sono monitorate costantemente; tali informazioni hanno cruciale importanza al fine di individuarne le possibili cause ed eventualmente attuare gli opportuni rimedi.





Interventi formativi per la sicurezza dei lavoratori effettuati nel 2019

Nel corso del 2019 sono stati erogati al ns. personale i seguenti corsi:

- prova di evacuazione in caso di emergenza con tutti i dipendenti;
- simulazione spandimento sostanze pericolose con le squadre di emergenza;
- aggiornamento preposti e formazione di due nuovi preposti;
- formazione RLS per aziende con più di 50 dipendenti;
- sensibilizzazione al lavoro in sicurezza per tutti i carrellisti;
- formazione primo soccorso nuovo addetto;
- formazione antincendio rischio alto nuovo addetto;
- aggiornamento per addetti conduzione carrelli industriali semoventi con conducente a bordo nuovi addetti.

IL MONTE ORE DEDICATO ALLA FORMAZIONE PER LA SICUREZZA NEL 2019 È STATO DI 426 ORE

Risultati su OBIETTIVI 2019 su Sicurezza nel luogo di lavoro

Tra gli interventi di miglioramento sulla sicurezza programmati e realizzati nel 2019  si segnalano:

- Riorganizzazione mansioni reparto produzione, dopo fusione Plastic Planet in Eterno Ivica, in particolare individuando il personale addetto al cambio stampi
- Riorganizzare nel reparto produzione controllo carico incendio, controllo dispositivi e Piano di emergenza
- Migliorare il funzionamento del portone sotto tettoia.
- Nominare due nuovi preposti Grazian Manuel e Lovison Luca
- Aggiornato Documento Valutazione Rischi generale a seguito fusione di Plastic Planet in eterno Ivica.
- Aggiornato Documento Valutazione RISCHI FISICI (rumore e vibrazione).
- Effettuata prova di simulazione emergenza spandimento.
- Effettuata prova di simulazione emergenza incendio
- Effettuate nuove nomine preposti, addetti alle emergenze in base alla nuova struttura
- Emessa guida per i visitatori.
- Emessi i nuovi Manuali sulla sicurezza per magazzino, uffici e produzione contenenti le istruzioni per lavorare in sicurezza e per prevenire i rischi di infortunio.
- Aggiornato il Regolamento Aziendale (IG 06) e consegnato a tutti i dipendenti in occasione della riunione della Direzione Generale di fine anno. Si evidenzia che per migliorare la sicurezza nel posto di lavoro è stato evidenziato in detto Regolamento il divieto di transitare nelle aree non pertinenti alla propria attività lavorativa, se non autorizzati.
-

Nuovi OBIETTIVI 2020 su Sicurezza nel luogo di lavoro

Il comitato per la Salute e Sicurezza (CSS), congiuntamente con il Comitato SPT (Social Performance Team), il Responsabile della prevenzione e Protezione (RSPP), il medico e il consulente per la sicurezza, hanno valutato tutti i rischi connessi alle lavorazioni e agli impianti come disposto dall'art. art. 35 comma 2 del Dlgs 81/08 (riferimento Verbale di riunione periodica sulla sicurezza e riesame) e pianificato tutte le attività di adeguamento e miglioramento del sistema sulla sicurezza emerse durante la riunione periodica.

Libertà di associazione e diritto alla contrattazione collettiva

L'Azienda rispetta il diritto dei lavoratori di aderire ai sindacati di loro scelta e il diritto alla contrattazione collettiva, nel pieno rispetto delle norme e degli accordi nazionali.

Le Rappresentanze Sindacali sono assolutamente libere di comunicare con i propri iscritti nei luoghi di lavoro, nel rispetto delle disposizioni per l'accesso e la sicurezza di tali luoghi.

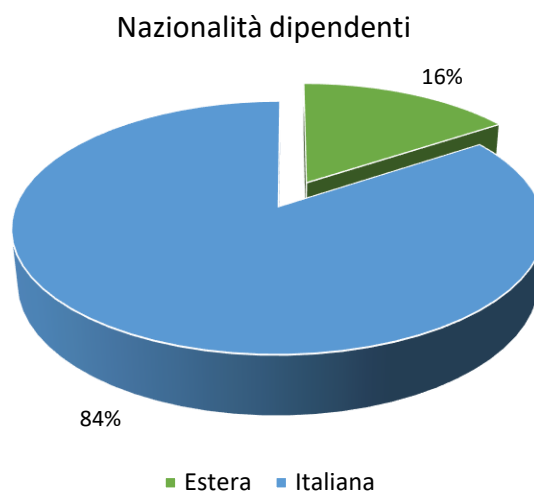
A partire dal novembre 2019 una parte dei lavoratori hanno aderito al sindacato CGIL FILCTEM e si sono svolte in data 19/11/2019 le elezioni per eleggere i Rappresentanti Sindacali Unitari. I componenti della RSU resteranno in carica per tre anni.

I Rappresentanti del Lavoratori sono stati informati che su richiesta, l'azienda rende disponibile lo spazio necessario per le comunicazioni sindacali e per lo svolgimento delle riunioni sindacali.

Discriminazione

Eterno Ivica non attua alcun tipo di discriminazione nei confronti dei propri lavoratori, garantisce pari opportunità a tutti i Dipendenti e non attua né permette interferenze nella loro vita privata.

In **Eterno Ivica** il 16% dei lavoratori è di nazionalità straniera, proveniente da vari paesi extraeuropei, che risultano sufficientemente integrati nell'ambiente di lavoro e sono in grado di comprendere ed esprimersi in lingua italiana a livello autonomo.



Pratiche disciplinari

Eterno Ivica si ispira al codice di comportamento etico e non ricorre a qualsiasi forma di coercizione fisica, corporale e mentale, offese verbali o qualsiasi offesa contro la dignità personale di qualsiasi dipendente o collaboratore.

Orario di lavoro

I dipendenti di **Eterno Ivica** inseriti nell'area uffici e magazzino lavorano su un turno di lavoro, mentre gli operatori della produzione stampaggio materie plastiche su tre turni. La durata dell'attività lavorativa è fissata, come da contratto, in 40 ore settimanali con un massimo di ulteriori ore 12 di straordinario.

Lo straordinario è volontariamente accettato dai singoli lavoratori sulla base delle esigenze aziendali.

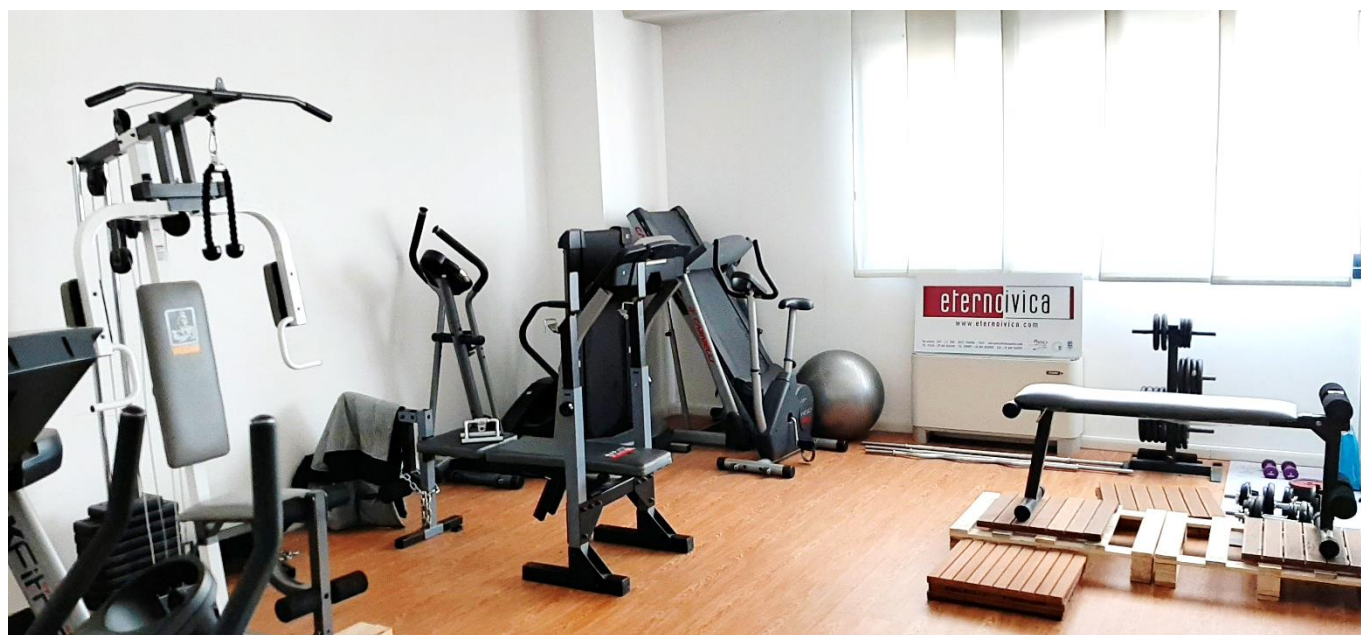
Attualmente non esiste alcun reclamo o segnalazione per imposizione aziendale di lavoro straordinario e gli indicatori vengono continuamente monitorati.

Retribuzioni

Il lavoro è remunerato così come previsto dal Contratto Collettivo Nazionale Industria Gomma e Plastica.

Attività 2019:

- Ai lavoratori sono riconosciuti livelli contrattuali e retributivi adeguati al ruolo e alle mansioni assolte.
- A tutti i dipendenti, in base all'inquadramento, sono riconosciuti dei premi incentivanti.
- Sono stati consegnati a tutti i dipendenti dei buoni carburanti.
- Come per gli anni precedenti è stata offerta la possibilità di usufruire di una palestra all'interno del luogo di lavoro.



Tipologia contratti anno 2019 (al 31/12/2019)	Nr.
Tempo pieno indeterminato	45
Part-time indeterminato	1
Contratto a tempo determinato	5
TOTALE personale interno	51

Contratto Lavoro Interinale	4
-----------------------------	---

L'informazione è stata garantita ai lavoratori tramite la consegna ai nuovi assunti del "Codice Informativo Personale", una guida all'impiego che illustra la **Politica aziendale** e descrive le caratteristiche del contratto di lavoro firmato, la descrizione della busta paga, il regolamento interno e le regole di comportamento, le modalità per l'inoltro di reclami o suggerimenti da parte dei dipendenti, la norma SA 8000 e Il Codice di comportamento Etico.



8 Comunità

Impegno Sociale di Eterno Ivica con il Progetto "Costruire il futuro, insieme"



Di seguito si elencano tutti gli step del "Progetto Costruire insieme" che si è concluso con la costruzione di due scuole nel complesso scolastico St. Maximilian di Dar es Salaam in Tanzania.

1° edificio inaugurato a giugno 2011

Per ospitare una scuola primaria



2° edificio inaugurato a luglio 2013

per ospitare i ragazzi dai tredici ai diciotto anni, che entreranno dopo aver terminato la Scuola Primaria. Si tratta di una vera e propria Scuola di avviamento professionale, dotata di aule tradizionali e laboratori, che accoglie circa 300 studenti.



Contributi a progetti di responsabilità sociale

Eterno Ivica nel corso del 2019 ha continuato a sostenere il progetto “**Costruire il futuro, insieme**” e altri progetti, tramite i seguenti contributi:

CORALE SANT'ANTONIO D'ARCELLA

1.000,00 €

Collaborazioni con Università del Triveneto

Casa dell'Energia (House of Energy) - Milano

L'Istituto Tecnico Industriale Levi – Ponti di Milano, la città Metropolitana di Venezia e il Ministero dell'Istruzione dell'Università e della Ricerca scientifica hanno avviato un progetto che rivoluzionerà l'idea di edificio. Si tratta infatti di una costruzione ad alta efficienza energetica dotata delle migliori tecnologie per la produzione di energia da fonti rinnovabili.



ompe di calore ad espansione
idronica



idronica

RESILIENZA E
DRENAGGIO URBANO
SOSTENIBILE



Recupero dell'acqua
piovana per i servizi
igienici e l'irrigazione
del verde



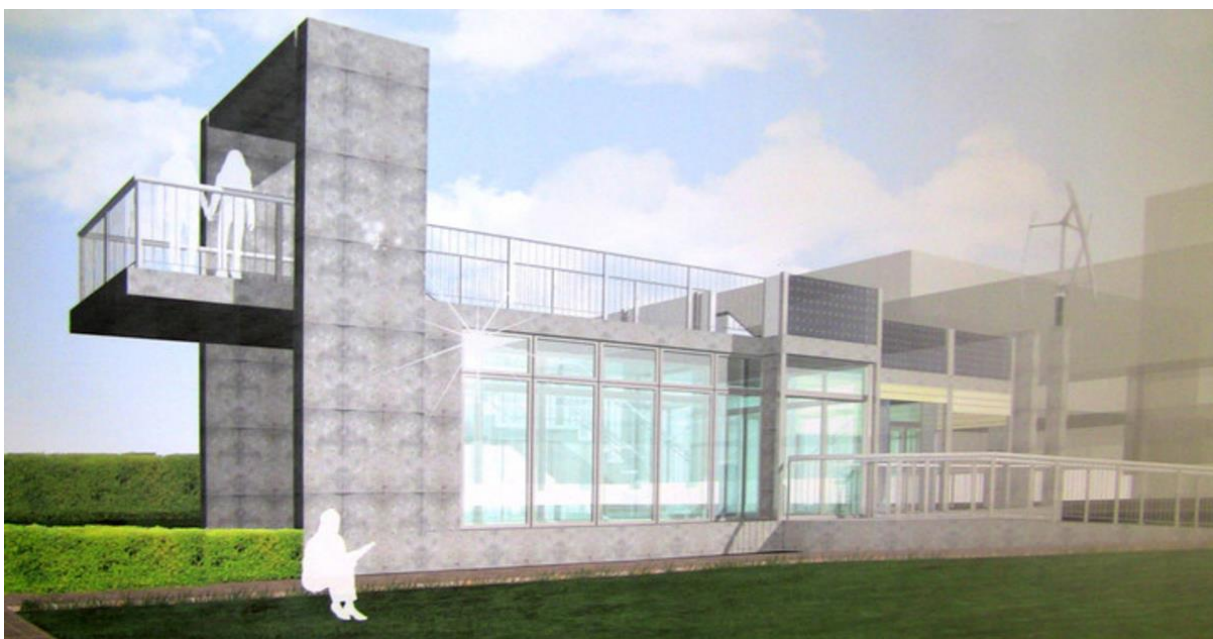
Rivestimenti interni ed esterni
fotocatalitici al biossido di titanio

13



L'ambizioso progetto denominato "La Casa dell'Energia" si sviluppa quindi all'interno della cittadella scolastica di Milano-Venezia dove un insieme di scuole secondarie di secondo grado creano un vero e proprio Campus in grado di accogliere oltre 4000 studenti. Qui infatti i giovani studenti possono applicare le competenze acquisite in percorsi formativi curriculari ed impararne di nuove dai prodotti innovativi e da contenuti progettuali e tecnologici di grande rilevanza, fondamentali per il loro futuro professionale.

Eterno Ivica è orgogliosa di partecipare come sponsor ufficiale offrendo i suoi supporti per ricoprire le terrazze di questo edificio del futuro. Ancora una volta l'azienda si dimostra attenta e partecipe ad iniziative di grandissima importanza sia sul territorio nazionale che internazionale.



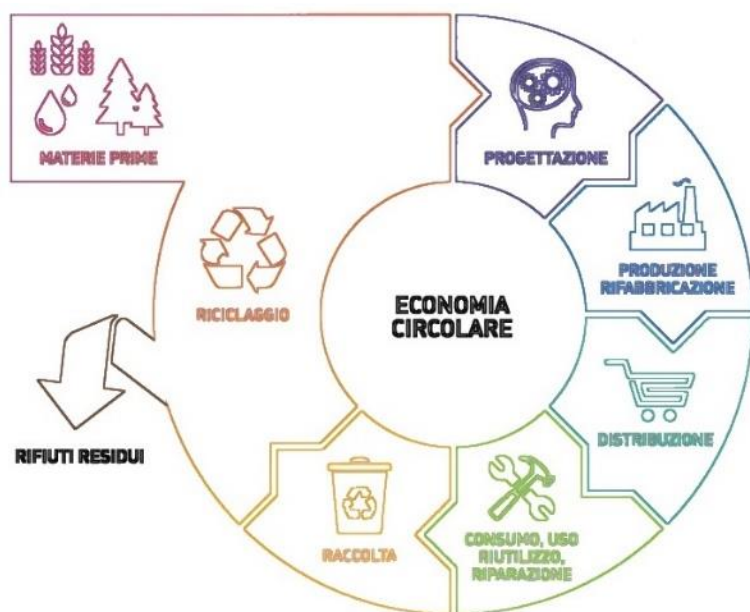


9 AMBIENTE

La politica di **Eterno Ivica** è da sempre orientata a ottimizzare l'impatto sul territorio e l'ambiente. Dal 2014 è certificata ISO 14001 con l'ente accreditato DNV GL che attesta la conformità dell'azienda a una serie di procedure codificate a livello internazionale, volte a migliorare il sistema interno di gestione ambientale. L'ottenimento di tale riconoscimento nasce dalla volontà di conciliare la qualità con l'efficienza e la produttività, nel rispetto dell'ambiente e del territorio in cui l'azienda opera.

Tramite l'Analisi del contesto e la valutazione dei rischi e delle opportunità si è stabilita la posizione di **Eterno Ivica** in rapporto all'ambiente, al fine di prendere in considerazione tutti gli aspetti/impatti ambientali e la loro corretta gestione.

Per ciascun aspetto ambientale sono stati valutati gli impatti prendendo in considerazione le condizioni Normali, Anomale e di Emergenza e con riferimento ai principi della politica ambientale è stato elaborato un **Programma Ambientale** definendo per ciascun aspetto, ritenuto importante per la sostenibilità del territorio, degli **Obiettivi** con tempi, traguardi e azioni programmate secondo le logiche del miglioramento continuo.



È SOSTENIBILE IL NOSTRO MODO DI LAVORARE?

Questa è la domanda che **Eterno Ivica** si pone per tutti gli aspetti/impatti ambientali e la loro gestione. L'Azienda ispirandosi ai seguenti principi:

- da rimozione dell'inquinamento a prevenzione dell'inquinamento;
- da collocazione dei rifiuti a prevenzione e riduzione dei rifiuti;
- da aumento dell'uso delle risorse ad aumento della conservazione delle risorse;

non si limita a rispettare solo quanto previsto dalla normativa vigente, ma si pone obiettivi di miglioramento continuo nel prodotto, nel processo e anche nella gestione della catena di fornitura.

Eterno Ivica da sempre pone particolare attenzione all'aspetto eco sostenibile dei propri prodotti e processi facendo propri gli obiettivi dell'**Economia Circolare** si impegna costantemente alla sua applicazione, partendo dal design e dalla scelta dei materiali, fino alla gestione sostenibile dei prodotti a fine vita e dei rifiuti.

L'obiettivo è quello di "chiudere il ciclo di vita" dei prodotti, favorendo il riuso e il riciclo, portando benefici sia a livello economico che ambientale e quindi capaci di restituire valore. Un sistema economico pensato per auto-rigenerarsi e per fare una grande differenza.

MATERIE PRIME

I prodotti sono realizzati con materie prime completamente riciclabili



SCARTI

Eterno Ivica recupera e ottimizza all'interno del processo produttivo gli scarti e le materozze derivanti dal proprio processo di produzione.



RIFIUTI

Eterno Ivica pone particolare attenzione alla gestione separata dei rifiuti e opera la raccolta differenziata di legno, carta/cartone e plastica derivante dagli imballaggi, che vengono poi conferiti ad una società autorizzata per il loro recupero e trasformazione.



LEED

Dal 2013 realizza la mappatura LEED delle linee di prodotto "Pedestal" e "Woodeck". I prodotti di queste linee si integrano positivamente nei progetti di edilizia a basso impatto ambientale e forniscono un contributo alle certificazioni LEED® per l'edilizia.



REACH

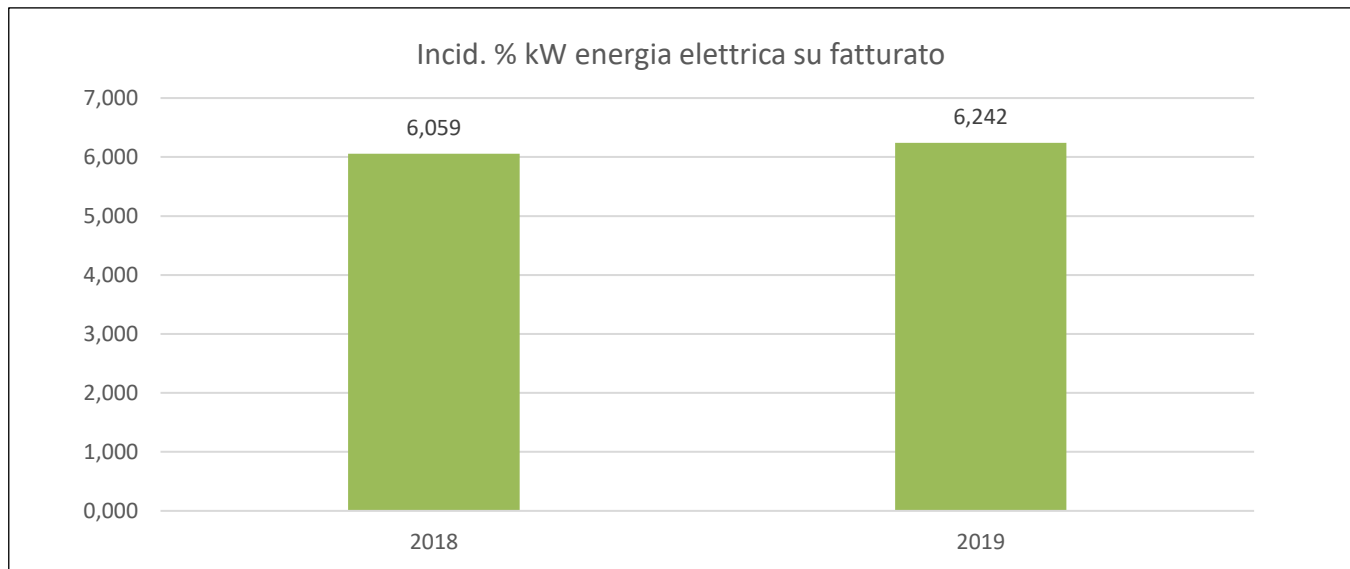
Nel 2017 per garantire rispetto per l'ambiente e protezione della salute umana Eterno Ivica ha certificato la conformità REACH dei prodotti della linea Pedestal e della linea Woodeck.



Eterno Ivica si impegna a seguire un programma ambientale da sviluppare nell'arco di 5 anni e che ha in primo piano i seguenti obiettivi:

1° OBIETTIVO pluriennale

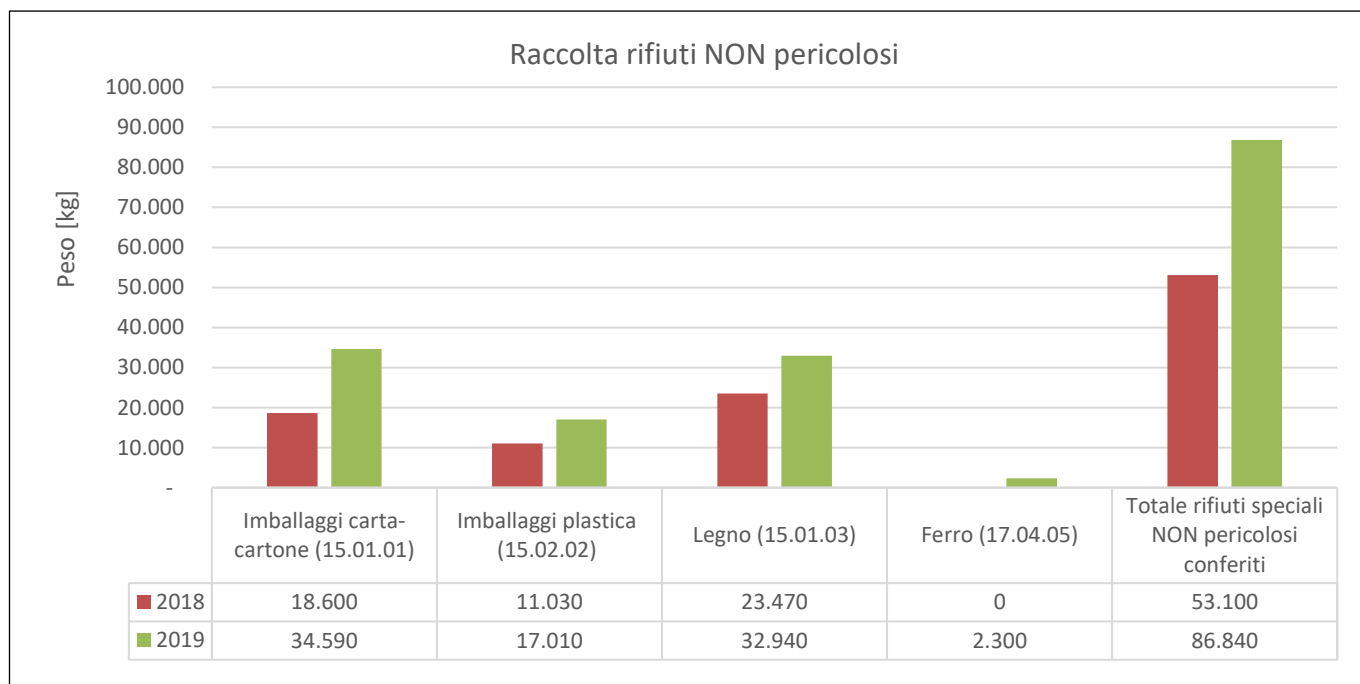
Controllare l'incidenza dei consumi di energia elettrica sul fatturato



Sebbene venga posta costante attenzione per contenere i consumi, nel 2019 l'incidenza del consumo di energia elettrica sul fatturato ha evidenziato un lieve aumento dovuto agli investimenti in tecnologie e macchinari per l'automatizzazione di alcuni processi di produzione.

2° OBIETTIVO

Controllare e migliorare la raccolta differenziata di rifiuti non pericolosi



Eterno Ivica pone particolare attenzione nella raccolta differenziata dei rifiuti e opera la raccolta differenziata di legno, carta/cartone e plastica derivante dagli imballaggi, che vengono poi conferiti ad una società autorizzata per il loro recupero e trasformazione.

3° OBIETTIVO pluriennale

Garantire alle parti interessate l'impegno al rispetto per l'ambiente

Il Sistema di Gestione Ambientale, certificato dall'ente DNV-GL per la norma ISO 14001, ha superato in data 19/06/2020 con esito positivo la verifica per il rinnovo del certificato.

4° OBIETTIVO pluriennale

Promuovere la green economy

Completare il progetto per ottenere la certificazione di conformità dei prodotti ai Criteri Ambientali Minimi (CAM).

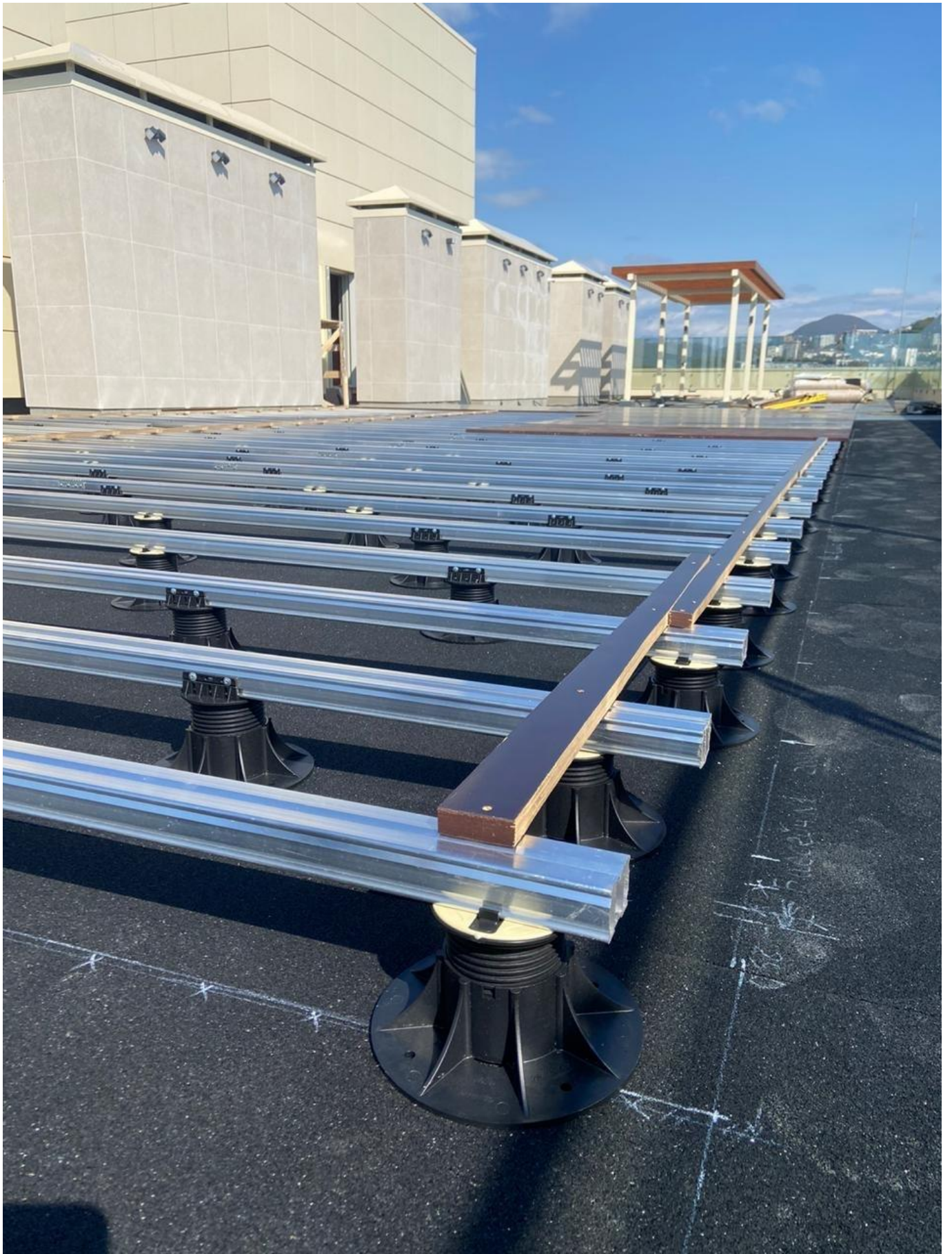
BUONE PRATICHE

Oltre ad aver sensibilizzato tutti i dipendenti sulle buone pratiche per il risparmio energetico, l'azienda cerca di gestire al meglio l'utilizzo della carta negli uffici. Internamente vengono acquistate esclusivamente risme di carta in possesso di certificazioni ambientali FSC e la carta usata viene differenziata per essere correttamente smaltita.

Tutti i cataloghi sono disponibili in formato digitale all'interno del website dell'Azienda. Per le nuove ristampe cartacee si sta procedendo con la progressiva sostituzione con carta certificata FSC.

Eterno Ivica ha deciso inoltre di adottare una nuova modalità di somministrazione della busta paga, inviandola direttamente ai dipendenti tramite posta elettronica ed evitandone la stampa mensile.

Sono stati acquistati degli erogatori di acqua collegati alla rete idrica, che permettono ai dipendenti di prelevare gratuitamente acqua potabile microfiltrata. I nuovi erogatori hanno sostituito i precedenti che utilizzavano i bocconi in plastica, eliminando così le operazioni di trasporto per il rifornimento e il successivo smaltimento una volta terminati.





10 SISTEMA DI GESTIONE INTEGRATO

Sistema di Gestione Integrato: Qualità - Ambiente - Responsabilità sociale - Sicurezza

Il Sistema di Gestione Integrato è certificato dall'ente DNV-GL per le norme:

- UNI EN ISO 9001:2015
- UNI EN ISO 14001:2015
- SA8000:2004

L'organizzazione ha superato nel corso del 2019:

- la verifica annuale per il mantenimento della certificazione ISO 9001;
- la verifica annuale per il mantenimento della certificazione ISO 14001 e la scope extension per inserire il processo produzione stampaggio materie plastiche nel campo di applicazione;
- le verifiche per il rinnovo del certificato SA 8000.

Eterno Ivica ha un sistema di gestione che rispetta gli standard delle norme ISO 9001:2015, ISO 14001:2015, SA 8000:2004 e ISO 45001:2018.

- **la documentazione è redatta secondo la nuova struttura comune denominata High Level Structure (HLS);**
- **viene effettuata la comprensione e la determinazione dei fattori del contesto esterno ed interno;**
- **sono individuate le parti interessate e le loro esigenze ed aspettative;**
- **si valutano i rischi e le opportunità in rapporto alle esigenze delle parti interessate e relativi trattamenti;**
- **verifica dei risultati;**
- **sono definite delle strategie e dei miglioramenti da adottare a seguito di quanto emerso nelle attività di analisi e valutazione;**
- **costante formazione a tutto il personale.**

La valutazione dei rischi qualità e ambiente è stata elaborata con il supporto dei responsabili di funzione e la valutazione dei rischi sociali è stata elaborata con la collaborazione del Comitato SPT (Social Performance Team).

I Rappresentanti dei lavoratori SA8000 con i rappresentanti dei lavoratori per la sicurezza (RLS) e il Rappresentante della Direzione partecipano ai Comitati SPT e CSS e sono coinvolti nella Riunione periodica sulla Sicurezza per discutere dei problemi inerenti la sicurezza aziendale con i Membri del Servizio e Protezione: RSPP - Medico - RLS - Consulente che hanno partecipato attivamente al Riesame del Sistema di Gestione di Responsabilità sociale (SG SA8000) e Salute e Sicurezza (SGS).

Una copia del riesame è stata consegnata a RLSA8000 per la comunicazione e consultazione dei lavoratori.

I Bilanci Sociali sono stati pubblicati sul sito aziendale e consegnati in copia ai Rappresentanti dei Lavoratori.

Tutti gli stakeholder sono stati avvisati della pubblicazione del nuovo Bilancio Sociale tramite l'invio di una newsletter al proprio indirizzo di posta elettronica.

Struttura del sistema di gestione integrato

Eterno Ivica applica un Sistema di Gestione Integrato che include la gestione della **Qualità, della Responsabilità Sociale, della Sicurezza e dell'Ambiente**.

A seguito della fusione per incorporazione della Ditta Plastic Planet, Eterno Ivica ha rielaborato e riemesso la documentazione del proprio Sistema di Gestione Integrato includendo i nuovi processi dell'area stampaggio.

Il Sistema di gestione Integrato è gestito attraverso una articolata documentazione che comprende:

- **il manuale del Sistema di Gestione Integrato**, che descrive il Sistema, le attività messe in atto per l'attuazione della politica aziendale e la ripartizione dei ruoli e delle responsabilità conformemente a quanto richiesto dalla normativa di riferimento;
- **le procedure**, elaborate allo scopo di fornire una descrizione dettagliata e documentata delle modalità di svolgimento delle attività che devono essere svolte ai fini della conformità alle norme: ISO 9001, SA 8000, ISO 45001, ISO 14001, D.Lgs. 81/08 art. 30.
- **le istruzioni**, stabilite al fine di fornire una descrizione maggiormente dettagliata e documentata delle modalità di svolgimento di determinati aspetti di una attività;
- **un registro della normativa**, redatto allo scopo di identificare, documentare e garantire un facile accesso alle prescrizioni legali internazionali e nazionali che riguardano i requisiti delle norme di riferimento;
- **le registrazioni** che danno evidenza che il Sistema è operante e correttamente gestito.

Sono stati previsti piani di formazione per l'aggiornamento della formazione sulla sicurezza per tutti i lavoratori con riferimento al D.Lgs. 81/08 e all'accordo Stato-Regioni per il personale nuovo assunto o temporaneo, mediante corsi effettuati sia internamente che esternamente sulle tematiche Salute e Sicurezza sui luoghi di lavoro, ambiente, qualità e sensibilizzazione alla norma SA8000.

Nell'ambito del Sistema di Gestione Integrato, per esaminare l'adeguatezza delle attività ai requisiti stabiliti, si effettuano nell'Azienda attività di monitoraggio e misurazione, finalizzate a garantire l'idoneità del Sistema di Gestione ai requisiti delle norme ISO 9001, SA8000, ISO 45001 e ISO14001.

Per quanto riguarda il monitoraggio dei fornitori, esso è intrapreso costantemente attraverso l'applicazione di una procedura specificamente dedicata. L'applicazione di tale procedura presuppone anche la valutazione periodica dei fornitori con particolare attenzione per i fornitori critici.

La Direzione riesamina periodicamente la propria Politica per la Qualità, Responsabilità Sociale, Sicurezza e l'Ambiente, in particolare per quel che riguarda **l'adeguatezza e l'efficacia**.

In tale occasione si valuta dunque l'efficacia delle Procedure aziendali e le opportunità di modifica e miglioramento degli obiettivi, della Politica e del Sistema di Gestione Integrato, e si definiscono nuovi obiettivi.

Eterno Ivica ha stabilito, a mezzo di Procedure, le modalità per la selezione e la qualifica di fornitori/subfornitori, sulla base della loro capacità di rispettare l'ambiente e i requisiti della norma SA8000.

Tramite l'informazione agli stessi sul percorso intrapreso dall'Azienda in materia di Qualità, Responsabilità Sociale, Sicurezza e Ambiente, è stato loro richiesto l'impegno a conformarsi a tali requisiti, attraverso la compilazione di un questionario di autovalutazione e la disponibilità a ricevere verifiche.

Il personale può effettuare reclami o suggerimenti in forma anonima o no, inerenti cause di Non Conformità o l'applicazione della norma SA8000.

Le modalità di inoltro dei reclami sono state rese disponibili a tutto il personale attraverso una apposita Procedura.

La trasmissione dei reclami può avvenire tramite la Cassetta Postale dedicata in azienda per la raccolta delle segnalazioni/reclami e attraverso i riferimenti indicati nella politica aziendale.

I dati e le informazioni contenute in questo Bilancio vengono diffuse allo scopo di far conoscere la realtà aziendale e di richiedere suggerimenti e segnalazioni alle Parti Interessate per il miglioramento continuo della Responsabilità Sociale dell'azienda e dello sviluppo sostenibile.

Settore Emittente Direzione Qualità	Approvato Direzione Generale	Data di emissione	Anno di riferimento
Vescovo Damiano	Favero Gabriele	30/07/2020	2019-2020